



MINISTERIO DE SALUD PÚBLICA
República de Cuba

ESTRATEGIA SANITARIA CUBANA CON ENFOQUE A “UNA SALUD”

Dra. Ileana Morales Suárez
Directora de Ciencia e Innovación
Tecnológica
Ministerio de Salud Pública
República de Cuba

Hace 100.000 años al menos seis especies de humanos habitaban la Tierra. Hoy solo queda una, *la nuestra*.

Yuval Noah Harari. De animales a dioses Breve historia de la humanidad- ePub r1.0 Tit ivillus 23.04.15

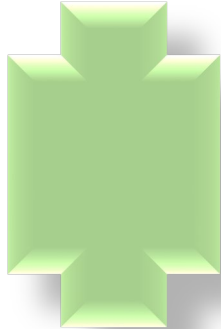
De animales a dioses

*¿Cómo conservar nuestra especie
y con ella al resto de los seres vivos,
incluido el planeta? .*



CONSIDERAR A LA SALUD ENTRE LOS PRINCIPALES INDICADORES PARA MEDIR EL DESARROLLO HUMANO

Mirada integral a la incidencia del cambio climático en la salud



Abordaje intersectorial sanitario con enfoque “Una Sola Salud”



La humanidad algún día entenderá que necesitamos del planeta para vivir y no al revés.

LA CRISIS CLIMÁTICA ES UNA CRISIS DE LA SALUD



- Los organismos sanitarios piden priorizar la salud y el bienestar en la “acción climática mundial”, no solo como obligación moral y jurídica, sino también como una oportunidad estratégica para promover un futuro más justo.
- La OMS insta a los dirigentes mundiales a superar el enfoque fragmentado que se aplica actualmente al abordar las cuestiones relacionadas con el cambio climático y la salud.
- Es urgente situar a la salud en el centro de todas las estrategias, políticas y planes de acción sobre el clima, a fin de salvar vidas.

La amenaza de las enfermedades zoonóticas: "Muchas personas sufriremos dos pandemias en nuestra vida"

- ▶ Aproximadamente el 75% de las patologías infecciosas emergentes que afectan al ser humano son de origen animal
- ▶ Eventos como la COVID-19 o el brote de la viruela del mono demuestran el peligro latente del deterioro medioambiental



Los ecosistemas siguen deteriorándose a ritmo acelerado por la actividad humana. / GETTY IMAGES

<https://www.rtve.es/noticias/20220528/amenaza-enfermedades-zoonoticas/2351640.shtml>

Enfoque "Una salud"

La respuesta a la siguiente pandemia mundial exigirá que todos intervengamos en todos los sectores y disciplinas

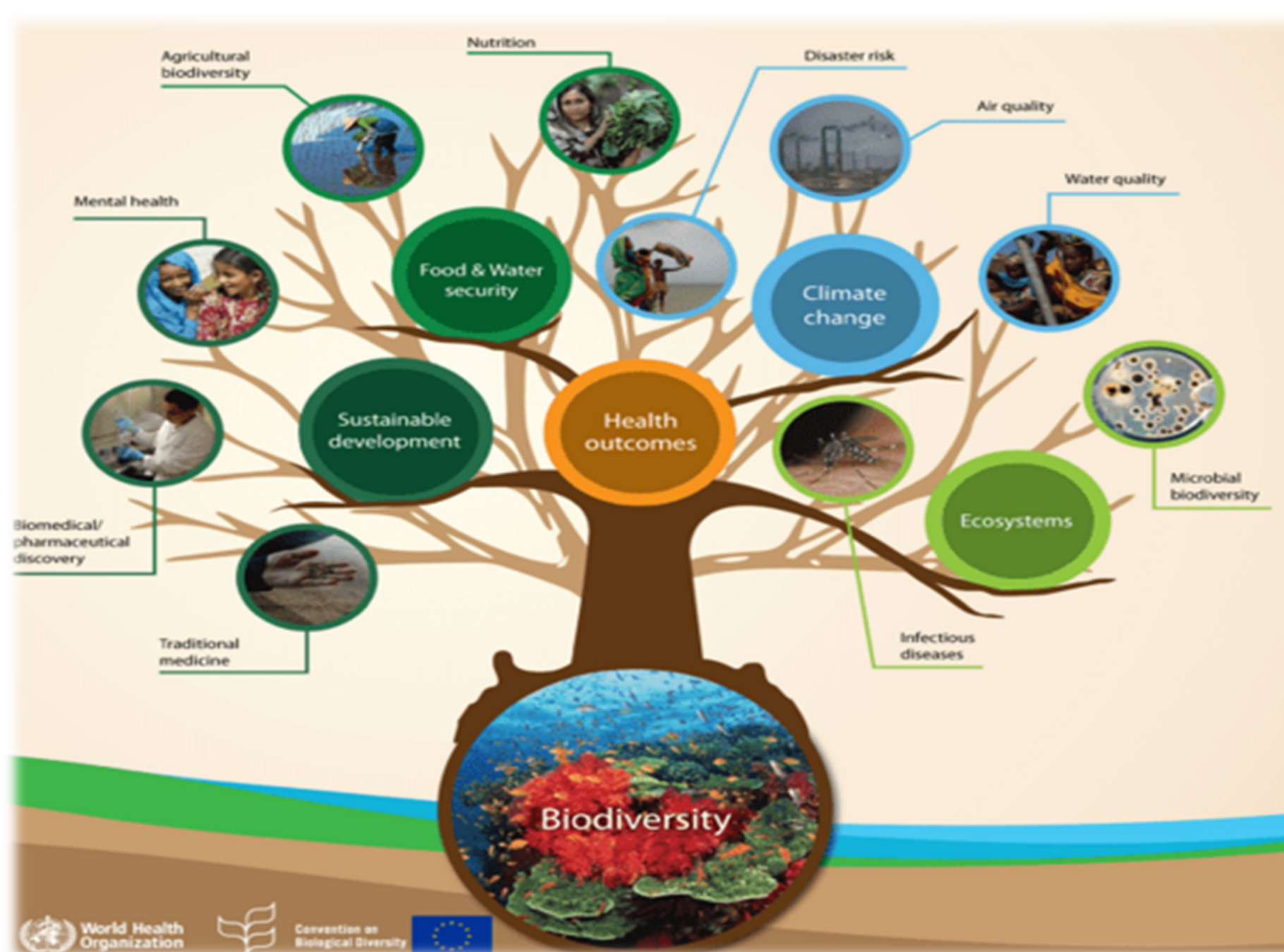
https://scielo.isciii.es/scielo.php?script=sci_arttext&pid=S1886-58872020000300003

LA SALUD ES EL ARGUMENTO QUE NECESITAMOS PARA IMPULSAR UNA ACCIÓN URGENTE EN ESTE MOMENTO CRÍTICO».

Dra. Maria Neira, Directora de Medio Ambiente, Cambio Climático y Salud de la OMS



Existen condiciones que influyen en paralelo en la salud y que requieren abordajes integrales, a partir de cambios de paradigmas, basados en el enfoque **“UNA SALUD”** y en acciones para la ADAPTACIÓN AL **CAMBIO CLIMÁTICO**.



SALUD

- Desarrollo sostenible
- Cambio climático
- Alimentos y agua
 - Nutrición
- Biodiversidad
 - Ecosistemas

QUE SE QUIERE EN EL FUTURO INMEDIATO

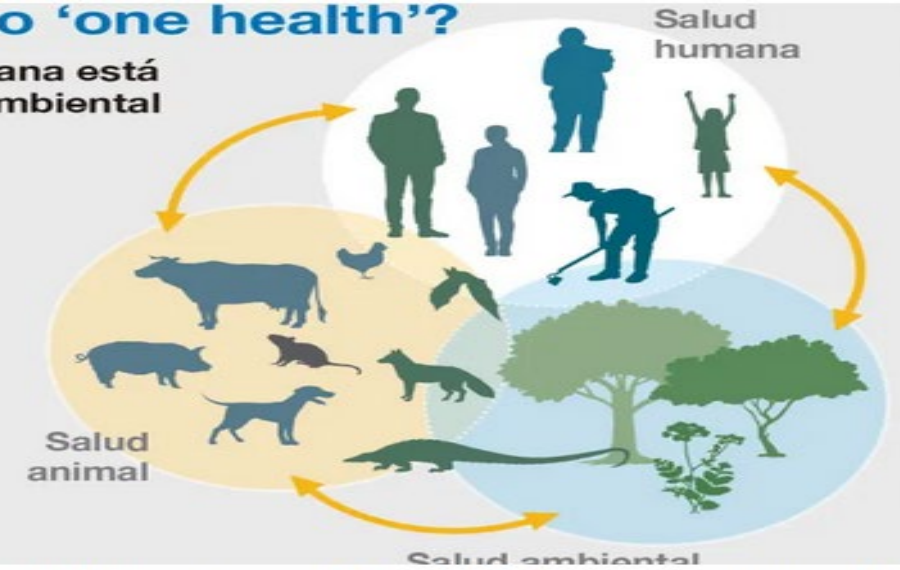
¿Qué es el concepto 'one health'?

Es la idea de que la salud humana está conectada con la animal y la ambiental

Incluye:

- Enfermedades zoonóticas
- Resistencia antibiótica
- Seguridad alimentaria
- Enfermedades transmitidas por vectores
- Salud ambiental
- Enfermedades crónicas
- Salud mental
- Salud ocupacional

Y otros



La salud global ('One Health') vela por la salud humana, animal y ambiental al mismo tiempo. | J. A. Peñas / Agencia Sinc

Fuente: CDC
SINC / J. A. Peñas

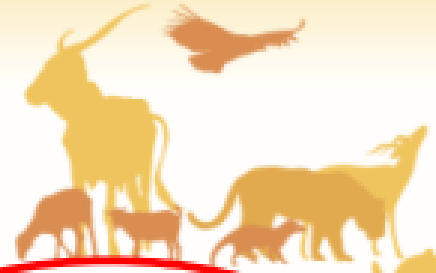
Metas globales

Un futuro mejor y más sostenible para todos

Resultados compartidos



Personas y comunidades estables, seguras, sanas y productivas



Bienestar animal, producción segura y estable de alimentos, y vida silvestre diversa y protegida



Ambientes sanos y resilientes al cambio. Ej. brotes de enfermedades, conflictos.

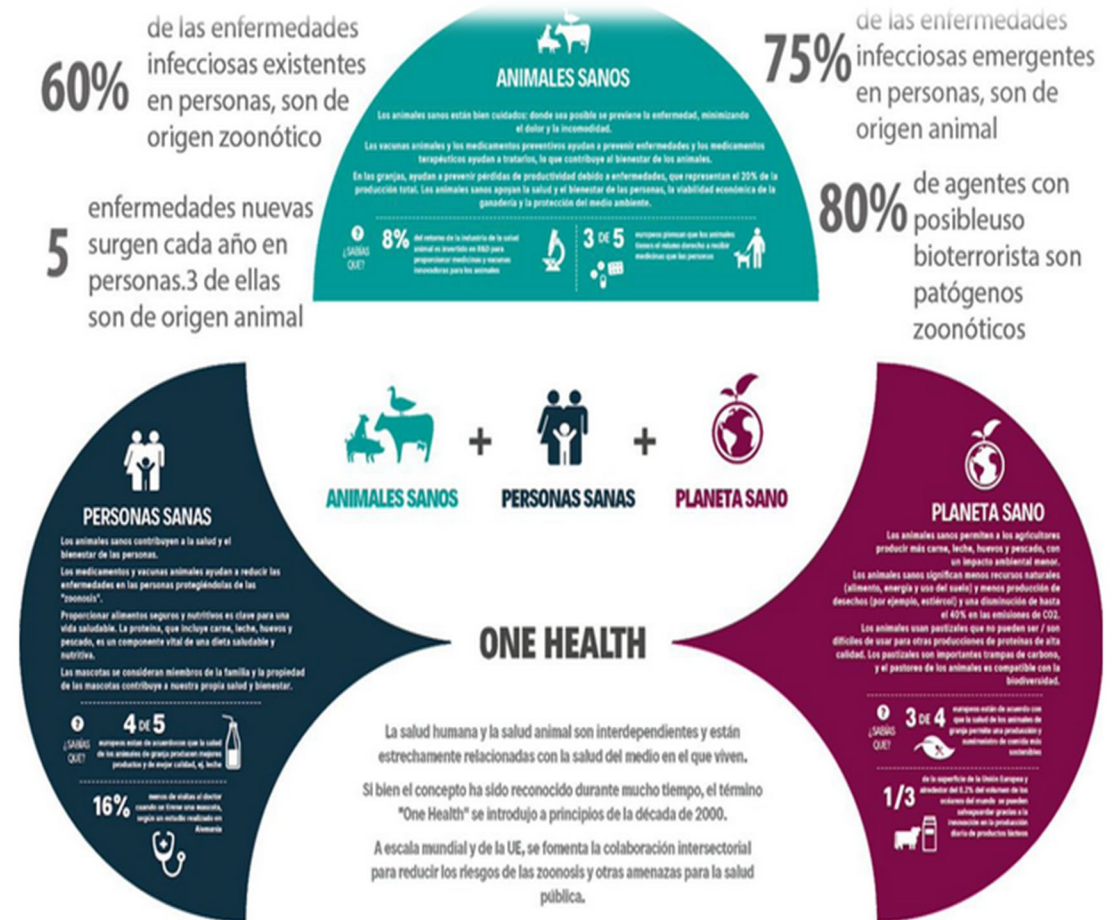


Servicios accesibles, inclusivos, que satisfacen las necesidades de las comunidades

“UNA SALUD” ES UN ENFOQUE CONCEBIDO PARA DISEÑAR Y APLICAR PROGRAMAS, POLÍTICAS, LEYES E INVESTIGACIONES, EN EL QUE MÚLTIPLES SECTORES SE COMUNICAN Y COLABORAN PARA LOGRAR MEJORES RESULTADOS DE SALUD PÚBLICA.

Las principales esferas de trabajo en el enfoque «Una Sola Salud» son:

1. Vigilancia y diagnóstico.
2. La inocuidad de los alimentos.
3. El control de zoonosis.
4. La lucha contra la resistencia anti microbiana.



[1] OIE (Organización Mundial de la Salud Animal): <http://www.oie.int/es/para-los-periodistas/una-sola-salud/>

Fidel Castro ovacionado en la Cumbre “Hay una especie en peligro de extinción: el hombre”

▲ George Bush escuchó y aplaudió

Página 8

en la nota de la
Cumbre”

▲ Su discurso
provocó decepción
en unos e irritación
en otros. EE.UU. ya
no lidera la marcha
hacia el siglo XXI

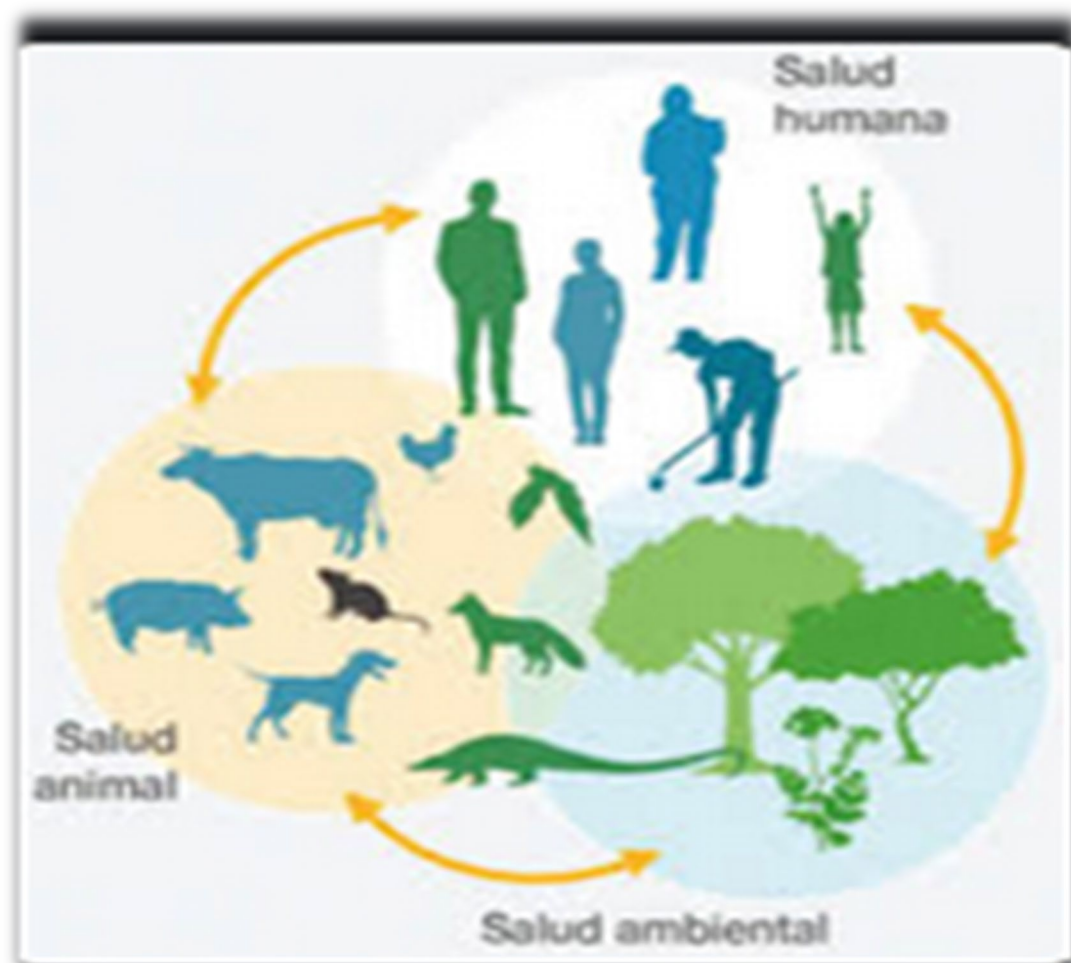
Página 8 y 8



Los dos hombres más poderosos del mundo se encontraron cara a cara. Bush escuchó con sus gestos más débiles frente a la Cumbre y Fidel Castro
condenó así la defensa aporreada del capitalismo mundial, condenando así la utilidad y los dogmas de 118 demócratas.
Foto: B. del Norte / Norte Foto

El mundo se enfrenta a un siglo de cambios. El mundo se enfrenta a un siglo de cambios. El mundo se enfrenta a un siglo de cambios.

La salud en la interfaz hombre-animal-
medioambiente
**no se puede tratar de manera eficaz
desde un solo sector.**



“Fidel Castro Ruz, 12 de junio de 1992.

PORQUÉ SE HACE NECESARIO EL ENFOQUE UNA SALUD EN EL ACTUAL CONTEXTO DE CRISIS INTERNACIONAL

Economía del enfoque “UNA SALUD”



CAPACITACIÓN SOBRE “UNA SALUD”: FACTOR IMPRESCINDIBLE

EL PROYECTO GUBERNAMENAL CUBANO “UNA SALUD”



Aprobado en el Consejo
de Ministros en junio, 2021



MACROPROGRAMA DE
CIENCIA, TECNOLOGÍA E INNOVACIÓN (CTI)



PNDES
PLAN NACIONAL
DE DESARROLLO
ECONÓMICO Y SOCIAL **2030**

PROGRAMA: II. Estrategia Integral de Desarrollo Tecnológico

**PROYECTO: “UNA SALUD” EN LA ESTRATEGIA SANITARIA
NACIONAL PARA EL DESARROLLO SOSTENIBLE**

Jefe del Proyecto: Ileana del Rosario Morales Suárez, MINSAP

CUBA. MODELO DE DESARROLLO DEL PROYECTO UNA SALUD



Consejo de Ministros
Junio/2021

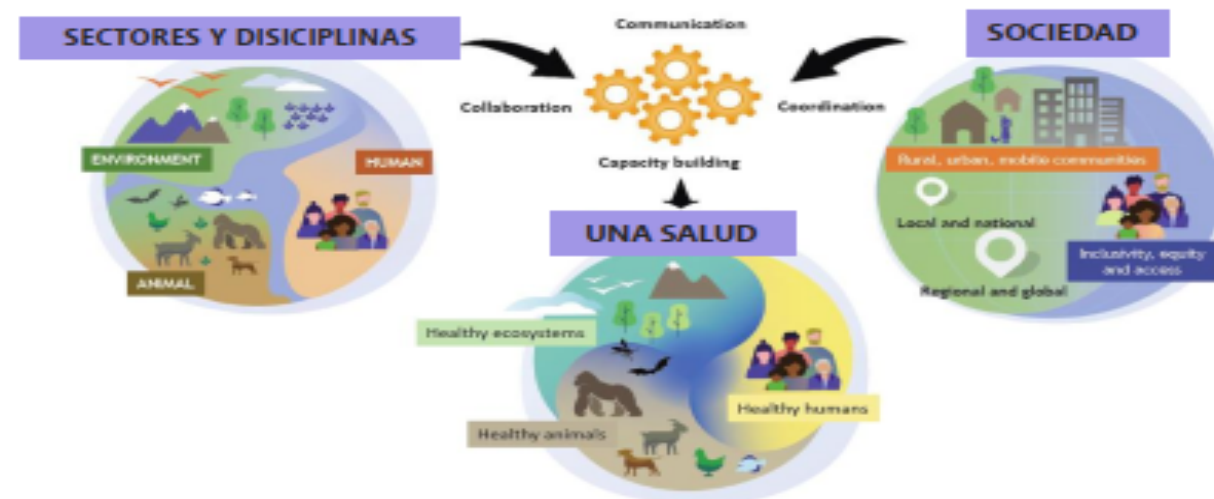
Junio/2021: Estrategia sanitaria nacional con enfoque a «Una Salud» para el desarrollo sostenible

Es la estrategia para el logro de la **salud óptima de las personas, los animales, las plantas y el ambiente** (mediante acciones de prevención, control y respuesta rápida ante cualquier peligro), a través de la colaboración intersectorial y multidisciplinaria, desde las comunidades hasta el nivel nacional, que propicie **maximizar el uso racional de todos los recursos disponibles en el país**, a la par que garantice el desarrollo armónico y sostenible de la sociedad.



Panel de Expertos de Alto Nivel, Oct. 2021

“...enfoque integrado y unificador, cuyo objetivo es equilibrar y optimizar de manera sostenible la salud de las personas, los animales y el ecosistema; al reconocer que la salud de los humanos, los animales domésticos y salvajes, las plantas, y el ambiente, incluyendo los ecosistemas, están estrechamente vinculados y son interdependientes”.





EL NUEVO ENFOQUE UNA SALUD Y EL SNS CUBANO

FORTALEZAS

- Compromiso y voluntad política
- Políticas y Programa Nacionales así como infraestructura, recursos y capital humano
- El SNS funciona como una Red de Redes.
- Cobertura universal de servicios de salud.
- Sistema de información estadística en salud.
- Red de Evaluación de Tecnologías Sanitarias.
- Red de Universidades.
- Experticia en labores intersectoriales
- Vigilancia microbiológica a nivel local y nacional.



BRECHAS

- Déficit de reactivos para el diagnóstico preciso, en el menor tiempo posible.
- Desaprovechamiento de las capacidades instaladas en el país.
- Demoras en la informatización de las redes.
- Falta de acciones intersectoriales.
- Escasos mecanismos de colaboración eficientes y efectivos.
- Insuficiente financiamiento para el desarrollo de proyectos de desarrollo.

PROYECTO “UNA SALUD” EN CUBA



¿A quién?

- Dirigido al personal encargado de la gestión de respuestas gubernamentales a las amenazas en cualquier nivel administrativo, como mínimo, de los ministerios responsables de la salud humana, la sanidad animal, la fauna silvestre y el medio ambiente.

¿Cuándo?

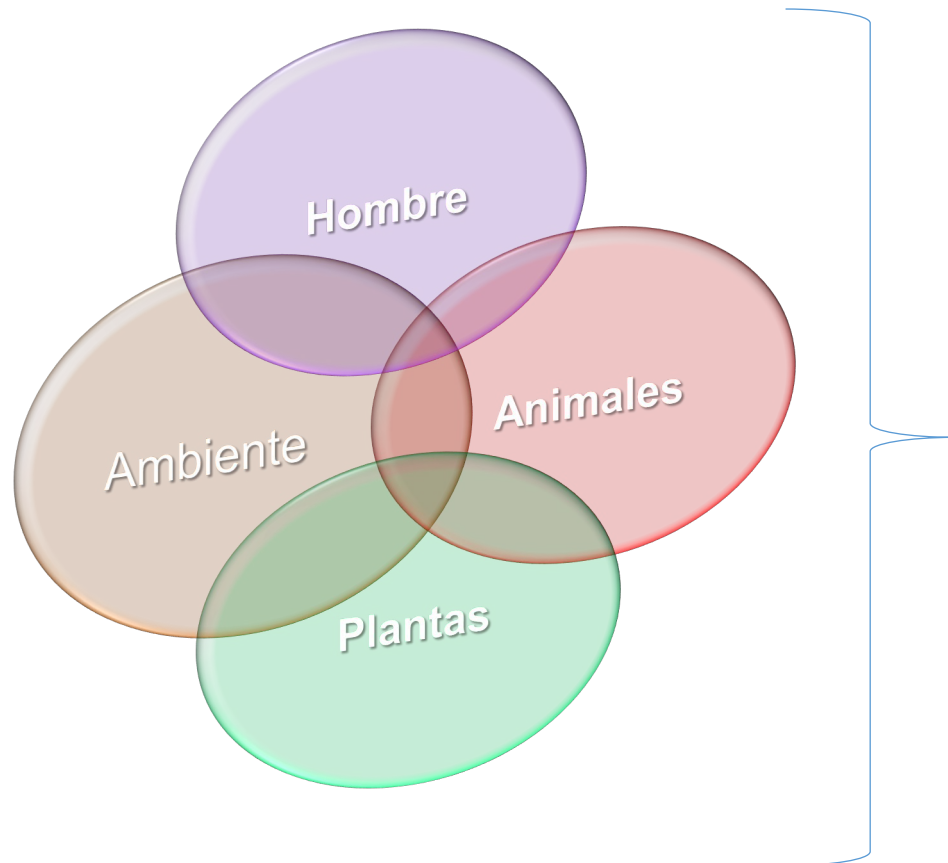
- Como una práctica habitual para tratar los temas que se abordan, aplicables a los mecanismos y prácticas ante la aparición de eventos o emergencias.

¿Cómo?

- En la ejecución de actividades ante las carencias específicas detectadas a nivel nacional, o que pongan en práctica los planes existentes para hacer frente a las enfermedades zoonóticas y otros peligros ya relacionados.

PROYECTO: “EN LA ESTRATEGIA SANITARIA NACIONAL CON ENFOQUE A UNA SALUD PARA EL DESARROLLO SOSTENIBLE”

UNA SALUD



ÁREAS TÉCNICAS DEL PROYECTO

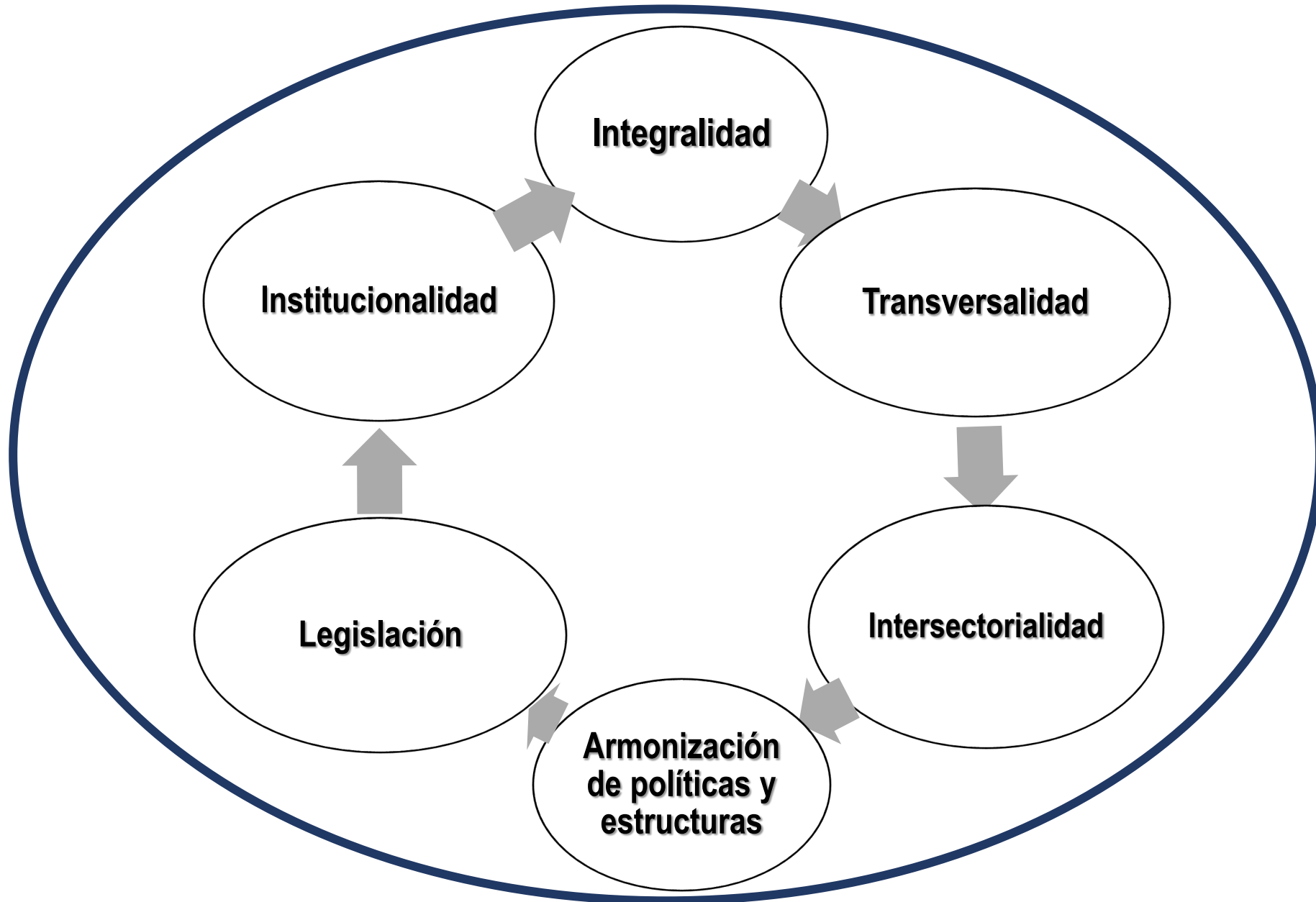
- Diagnóstico y Vigilancia epidemiológica
- Resistencia antimicrobiana
- Zoonosis
- Inocuidad y seguridad alimentaria



- Formación y superación
- Investigación e innovación
- Comunicación

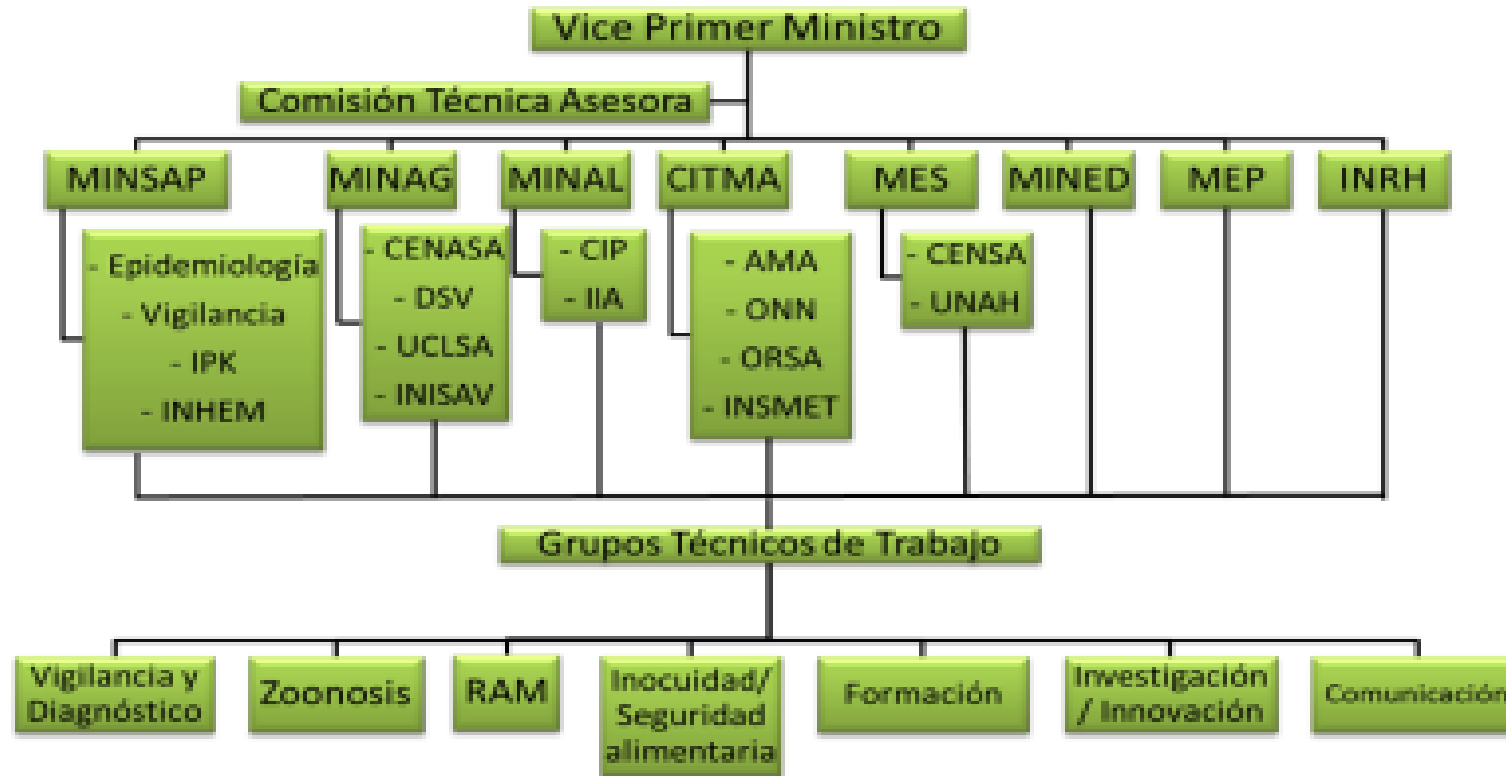


PRINCIPIOS QUE RIGEN EL PROYECTO



COMISIÓN INTERMINISTERIAL “UNA SALUD”. CUBA, 2021.

Mecanismo de coordinación intersectorial



RESPUESTA A EMERGENCIA INTERSECTORIALIDAD



DESAFÍOS

- Fortalecer el mecanismo intersectorial.
- Crear líderes.
- Incrementar la preparación del capital humano.
- Ampliar la cultura sobre UNA SALUD.
- Asegurar recursos financieros.
- Aprobar mecanismos de vigilancia y diagnóstico integrado.
- Perfeccionar el Proyecto para el período 2025-2030



A MODO DE RESUMEN



El enfoque “Una Sola Salud”, en sinergia con el modelo de adaptación al cambio climático para afrontar su efecto sobre la salud, desarrollara capacidades de integración, armonización, normalización y trabajo transdisciplinario para enfrentar
los desafíos sanitarios globales.

